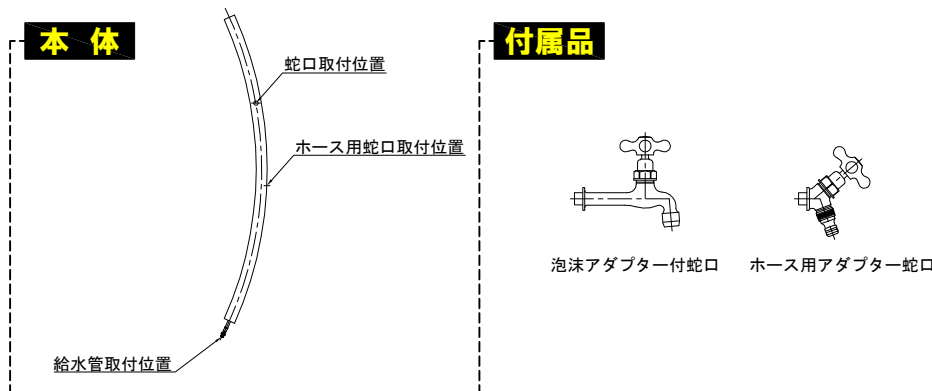






取扱取付説明書

この度は、「サススタンド アール 2口」をご購入いただき、誠にありがとうございます。
ご使用前には、この「取扱取付説明書」をお読みの上、正しくお使い下さい。



安全のため必ずお守り下さい

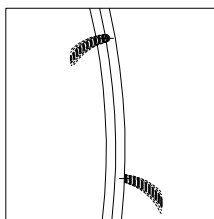
ここに示した注意事項は安全に関する最も重要な内容です。人身事故や財産への損害を未然に防止するため、お守りいただく内容の種類を次のような絵表示で区分し、説明しています。内容をよく理解し本文をお読み下さい。

-  **注意** 人が障害を負う可能性及び物的損害の発生が予想される内容。
-  **禁止** してはならないことを表しています。
-  **強制** しなければならないことを表しています。
-  **ポイント** 作業上及び操作上での勘所を表しています。

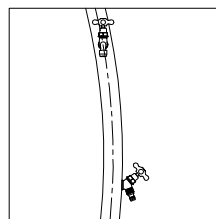
●施工について

🔍 新規取付工事について

配管内のゴミ・クズが残っていると蛇口のパッキンを傷つけ、水漏れの原因となりますので、1分程度水を流し、配管内のゴミ・クズを洗いながしてから蛇口を取り付けて下さい。



① 1分程度水を流しゴミを取り除く。



② 蛇口を取付ける。

◆取り付け工事について

- 取り付け工事は指定工事店にて行って下さい。
- 取付けに関しては施工寸法図を参考にして下さい。
- 本体は倒れないようモルタル等で確実に固定して下さい。
- 蛇口の取付や給水接続ヶ所は、止水処理をシールテープなどで十分に行ってください。
- 給水配管・給水接続口はステンレス製ですので、防食テープなどで養生して下さい。

⚠️ 施工のご注意

- ・ガーデン水栓柱の施工後、蛇口付近から水が漏れるということがあります。特に新規取付工事を行った際に多いのですが、これは製品に問題があるのではなく取付けた後の作業の問題です。以下の内容を徹底して下さい。水栓柱施工後、水が流れるかを点検します。この時同時に管内のゴミ等を取り除くために約30～60秒程度勢いよく通水を行ってください。⇒通水時間が短い、水に勢いがないと水漏れの原因となりますので注意して下さい。
- ・立水栓と蛇口は全て寒冷地用ではありません。蛇口や配管内の水の凍結が考えられる場合は、破損の恐れがありますので、配管内の水が抜けるよう施工時に予め配管工事をして配管の水を抜く、蛇口をヒーターなどで保温する、蛇口から少量の水を出し続けるなどの、地域・気候に応じた凍結防止対策を行ってください。

●ご使用について

⚠ 使用上のご注意



必ず守る

- ◆商品組立・施工については必ず本取扱説明書に従って下さい。また、施工完了後に本取扱説明書を施主様にお渡しすると共に、取扱方法及びメンテナンスについて十分ご説明下さい。
- ◆本品は、常温・淡水のみ使用可能です。
- ◆本品を危険と思われる場所や通行の邪魔になるとと思われる場所への取付はおやめ下さい。
- ◆水道に関する工事、修理、質問は最寄りの指定工事店をお願いします。
- ◆製品が破損した場合は、すぐに施工店にご連絡下さい。破損したままで使用していると事故の原因となります。



禁止

- ◆みだりに改造や変更はしないで下さい。
- ◆本品を足場がわりに登らないで下さい。
- ◆近くで火気を使用しないで下さい。
- ◆運動具やお子様の遊具等、目的以外の使用はしないで下さい。
- ◆無理な荷重をかけないで下さい。

●お手入れ方法

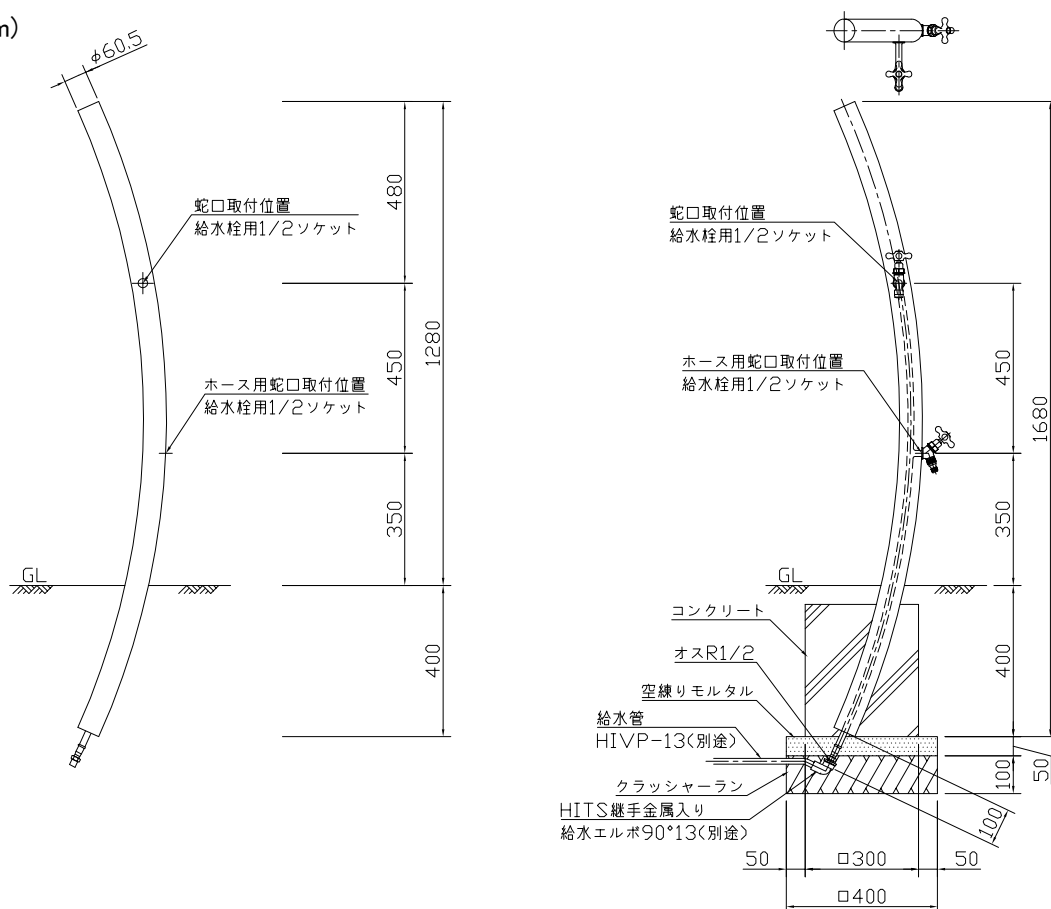
*付着した汚れは、水で薄めた中性洗剤を布にしみ込ませてお拭き取り下さい。最後に水で濡らした布で軽く拭いて下さい。

⚠ お手入れ時のご注意

- *研磨剤入りのクレンザー等は、本体表面に傷をつける恐れがあるため使用しないで下さい。
- *シンナー、ベンジン、ワックス、石油、塩素系溶剤等は使用しないで下さい。
- *殺虫剤、ガラスクリーナー、ヘアースプレーなどをかけないで下さい。
- *寒い季節は、蛇口や水栓柱を毛布やポロ布で巻き、上からビニールなどをかぶせて下さい。凍結防止となり蛇口や給水管の破損を防ぎます。また、特に冷え込みが予想される夜には、少量の水(1分間に牛乳瓶1本程度)を出しっ放しにしておく「流動方式」が有効です。(技術的なことは、水道工事店にご相談下さい。)

●参考施工図

寸法(mm)



●販売元

株式会社

ユニソ

〒437-0925 愛知県豊田市駒場藤池17番1
HPアドレス <http://www.unison-net.com>

<日本製>