



フェンス

ガーデンフローラ 面格子

取付・取扱説明書

四国化成の製品をお買いあげいただきありがとうございます。
末永くご愛用いただくために、この「取付・取扱説明書」をよくお読みいただき
正しい施工とご使用をお願いします。

●施工は専門業者が行ってください。専門知識のない方が施工されますと不具合発生の原因となることがあります。

施工上の注意事項

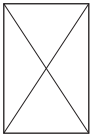
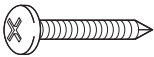

注意事項は商品の性能、機能、安全性を確保する上で重要な内容です。施工にあたっては次の事項を必ずお守りください。

1. 面格子以外への転用及び改造はしないでください。
2. 正しく施工、組みつけをするために、施工前に必ず「取付・取扱説明書」をお読みください。
3. 取りつける柱（躯体など）が確認できない場合は、取りつけをおやめください。
4. ねじ止め箇所は、全てのねじを確実に止めてください。
5. 躯体にあけた下穴は、十分にシーリング材を充てんした後、ねじ止めをしてください。
6. 取りつけ完了後、ねじ類の締め具合をもう一度確かめてください。その際、面格子を揺する
などし、ガタツキの無いことを確かめてください。
7. 本体にキズをつけますと腐食しやすくなりますので、取扱いには十分注意してください。
8. この取付・取扱説明書は、工事完了後お客様にお渡しください。

施工の前に

●ダンボールケースには下記の品が梱包されていますので十分お確かめください。

■ガーデンフローラ 面格子

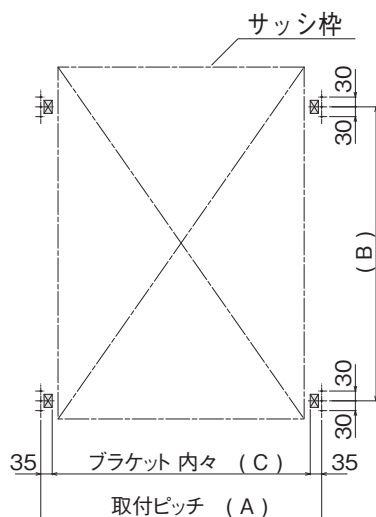
名称	姿 図	数 量
本 体		1
十字穴付 ナベタッピンネジ	 φ5×70 L	12
取付・取扱説明書		1

施工の手順

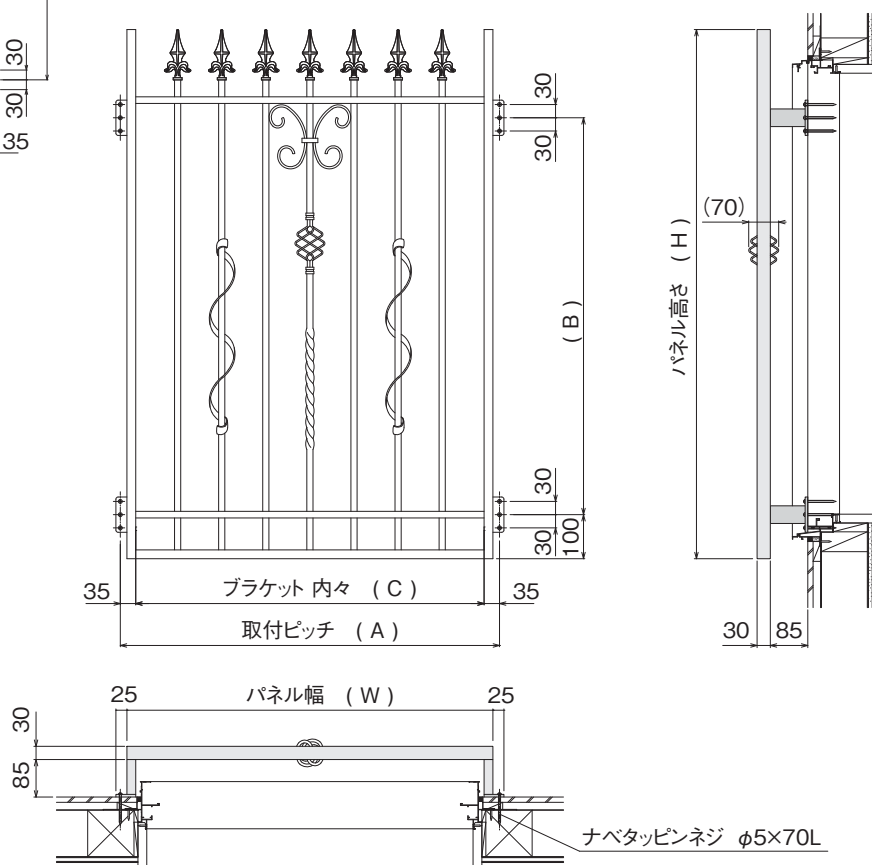
1. 取り付け位置を確認の上、ねじ位置のマーキングをしてください。
2. 下穴 (φ4.2) をあけ、シーリング材を充填した後、ねじ止めをしてください。
3. 取り付け完了後、ガタツキや緩みが無いか、ねじの締め具合を確認してください。

1 位置決め、取り付け

●面格子取り付け位置決め



型式コード	パネル幅(W)	パネル高さ(H)	A	B	C
GFW□-1004	455	1000	485	700	415
GFW□-1006	690	1000	720	700	650
GFW□-1208	830	1200	860	900	790



●図は、面格子1型

お客様へ...

- いつまでもご使用いただくため、下記の事項にご留意くださいますようお願いいたします。
 1. むやみにゆすったり、乗ったりしないでください。また、布団を干すなど、正規の用途以外に使用しないでください。
 2. この商品はアルミ製ですが、いつまでもきれいに気持ち良くご使用いただくため、時々布で表面の汚れを拭き取ってください。
- 改良のため予告なしに製品の一部を変更することがありますのでご了承ください。